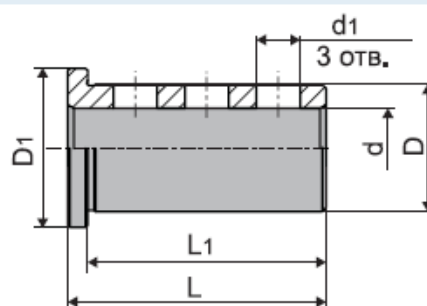


Код/Code	d	d ₁	D	D ₁	L	L ₁	ВИНТ*/Screw*	кг/kg
T143.EF.16.10.05	10	8,5	16	24	52	47	SH8x20	0,05
T143.EF.16.12.05	12	8,5	16	24	52	47	SH8x20	0,04
T143.EF.20.12.05	12	11	20	25	65	60	SH10x20	0,10
T143.EF.20.16.05	16	11	20	25	65	60	-	0,06
T143.EF.25.12.05	12	11	25	30	65	60	SH10x20	0,19
T143.EF.25.16.05	16	11	25	30	65	60	SH10x20	0,15
T143.EF.25.20.05	20	11	25	30	65	60	-	0,10
T143.EF.32.12.05	12	11	32	37	65	60	SH10x25	0,35
T143.EF.32.16.05	16	11	32	37	65	60	SH10x20	0,31
T143.EF.32.20.05	20	11	32	37	65	60	SH10x20	0,25
T143.EF.32.25.05	25	11	32	37	65	60	-	0,17
T143.EF.40.16.05	16	11	40	46	80	75	SH10x25	0,64
T143.EF.40.20.05	20	11	40	46	80	75	SH10x25	0,58
T143.EF.40.25.05	25	11	40	46	80	75	SH10x20	0,47
T143.EF.40.32.05	32	11	40	46	80	75	SH10x20	0,29

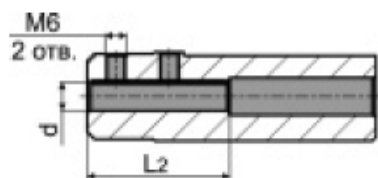
Тип А
Type A



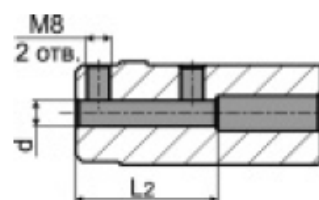
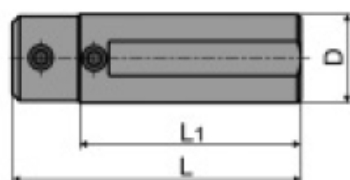
* Винты для зажима инструмента малого диаметра SH10x20 и SH10x25 (M10x20 и M10x25) по DIN 913 (ГОСТ 11074-93) заказываются отдельно

* Screws for clamping tools of minor diameter SH10x20/SH10x25 (M10x20/M10x25 using DIN 913 (GOST 11074-93) are ordered separately

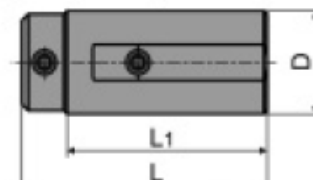
Код / Code	Тип/Type	d	d ₁	D	D ₁	L	L ₁	L ₂	ВИНТ*/Screw*	Кг/kg
T144.EF.16.06.015	A	6	8,5	16	24	47	32	35	SH8x10	0,10
T144.EF.16.08.015	A	8	8,5	16	28	62	47	37	SH8x10	0,10
T144.EF.20.06.020	B	6	-	20	-	81	62	30	SH6x6	0,15
T144.EF.20.08.020	B	8	-	20	-	81	62	40	SH6x6	0,15
T144.EF.25.06.020	B	6	-	25	-	81	62	30	SH6x8	0,25
T144.EF.25.08.020	B	8	-	25	-	81	62	40	SH6x8	0,25
T144.EF.25.10.020	B	10	-	25	-	81	62	50	SH6x6	0,24
T144.EF.32.08.015	C	8	-	32	-	76	62	45	SH8x10	0,43
T144.EF.32.10.015	C	10	-	32	-	76	62	50	SH8x10	0,42
T144.EF.40.08.015	C	8	-	40	-	91	76	45	SH8x12	0,80
T144.EF.40.10.015	C	10	-	40	-	91	76	50	SH8x12	0,80
T144.EF.40.12.015	C	12	-	40	-	91	76	60	SH8x12	0,80



Тип В
Type B



Тип С
Type C



* Винты SH... (M...) по ГОСТ 11074-93 или DIN 913

* Screws SH... (M...) using GOST 11074-93 or DIN 913